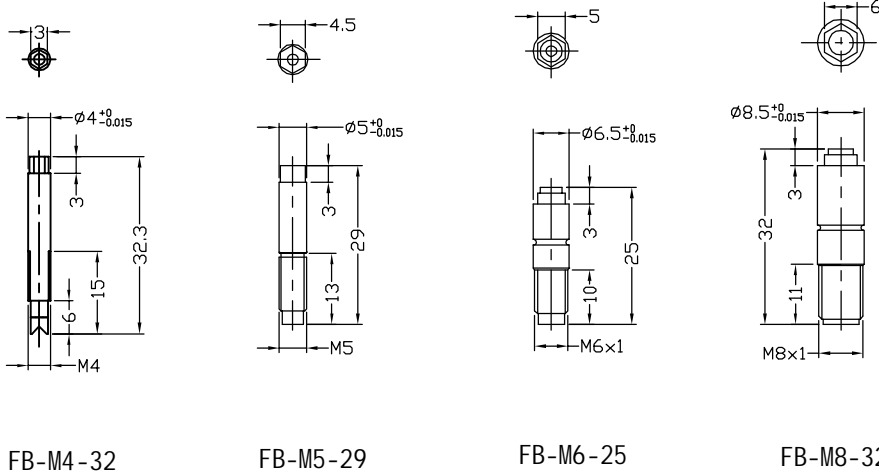
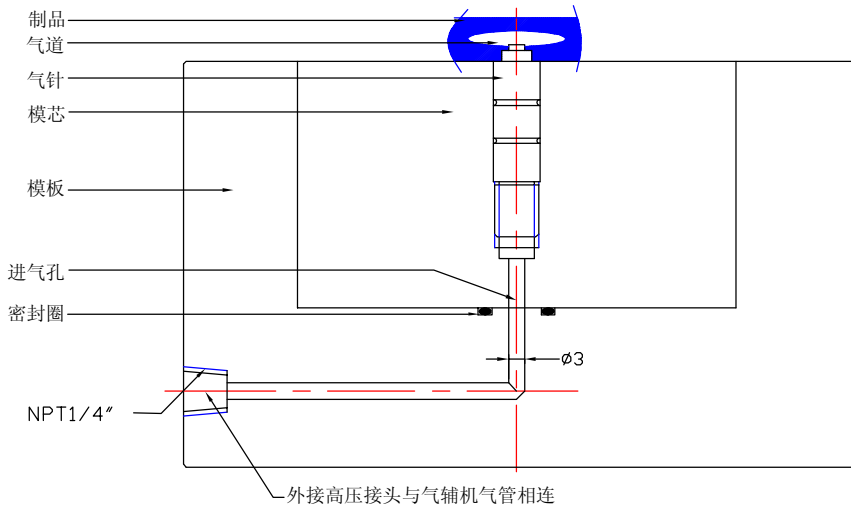


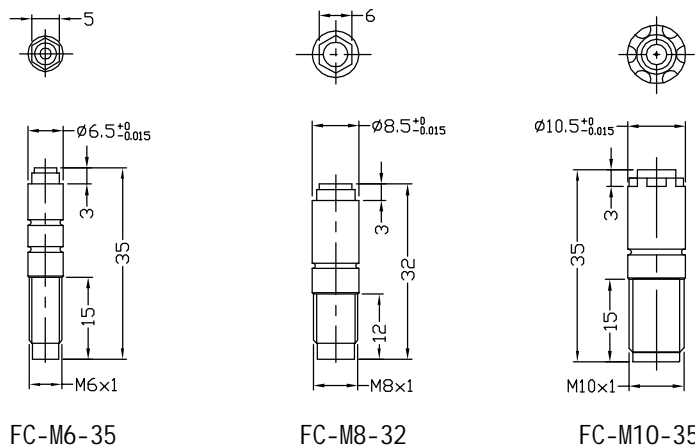


前置式气针安装示意图



FB前置固定式气针:

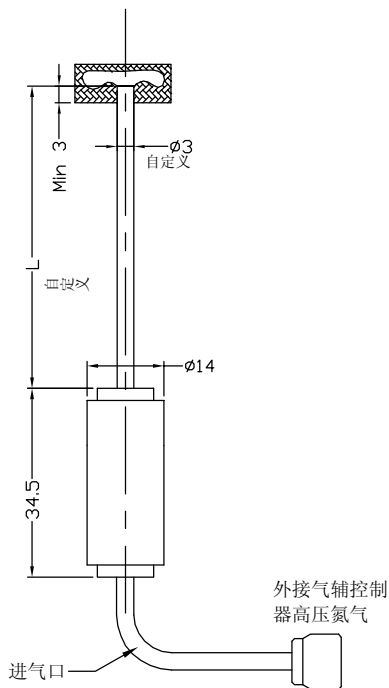
适用于厚壁和薄壁进气。  
 型腔面螺纹安装, 易拆卸。  
 清理油污及更换气针方便。  
 出气量稍小, 适合于满射型。  
 对氮气纯度要求较高。



FC前置固定式气针:

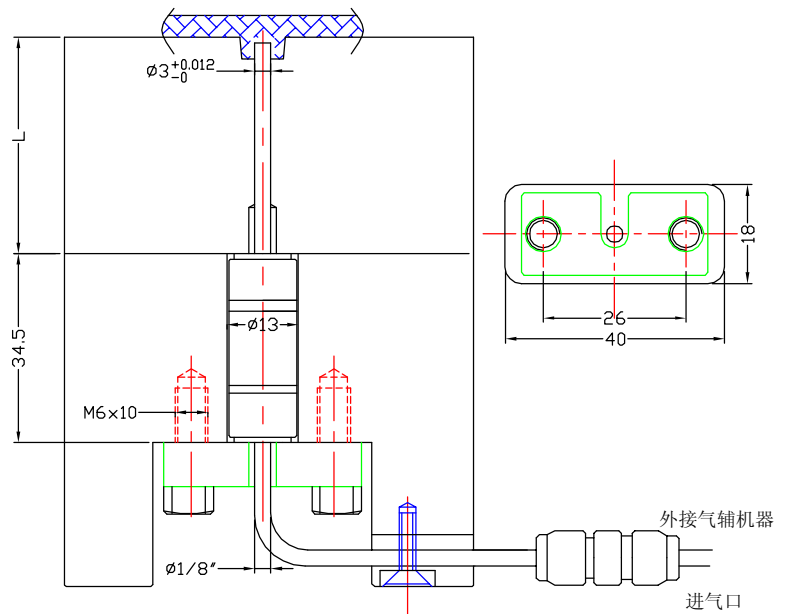
适用于薄壁和厚壁进气;  
 型腔面螺纹安装, 易拆卸;  
 对氮气纯度要求低;  
 出气量较大, 短射型适用。  
 无需经常清理气针油污。

### FA- $\varnothing 3 \times L$ 后置式气针



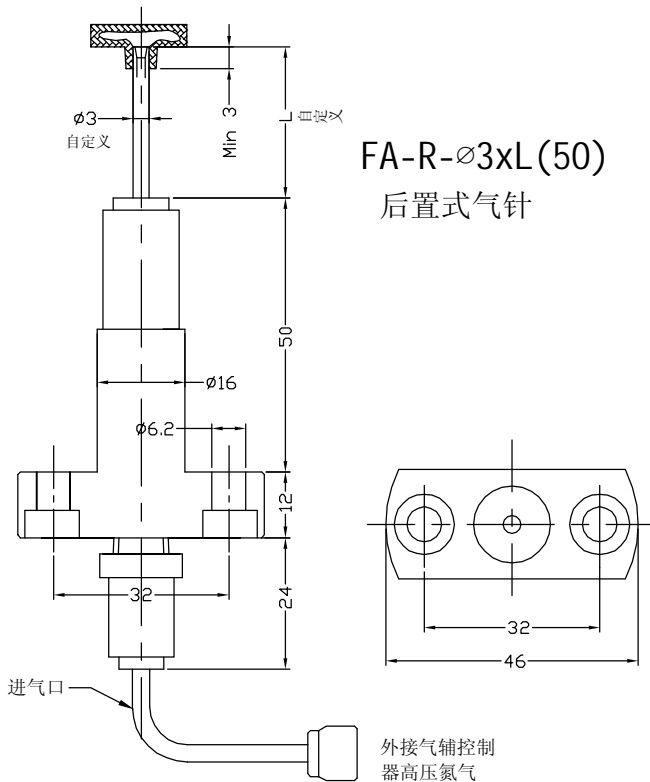
另有直径 $\varnothing 3.5, \varnothing 4, \varnothing 5, \varnothing 6$ 等规格及自定义长度L气针。

应用特点: 适用于厚壁和薄壁进气;  
进气孔较小, 不影响外观.  
压板背面安装, 可自由拆卸.  
对氮气纯度要求较高, 氮气无油污.  
气针直接连接气辅机, 模具内不逃气.



适用于厚壁和薄壁进气.  
进气孔较小, 制品表面美观.  
对氮气纯度要求低, 不阻塞. 出气量较大.  
后置型结构, 模具不易漏气, 安装较复杂.  
FA-R气针另有 $\varnothing 4, \varnothing 5, \varnothing 6$ 等规格及长度气针.

### FA-R- $\varnothing 3 \times L(50)$ 后置式气针



往复式RA气针安装开孔示意图

进气孔小, 进气量大;  
 制品气道内放气性能良好;  
 性能可靠, 决无阻塞可能;  
 可在制品任意角度和位置进气;  
 适用于任何塑胶树脂.  
 调试气辅制品模具简单;  
 RA气针另有 $\phi 4$ ,  $\phi 5$ ,  $\phi 6$ 规格

